

Scille d'automne

Dune, pelouse

Scilla autumnalis L.

Asparagaceae

Principaux synonymes : *Prospero autumnale* (L.) Speta, *Hyacinthus autumnalis* (L.) E.H.L.Krause, *Scilla gallica* Tod, *Ornithogalum autumnale* (L.) Lam.

NOMENCLATURE

Français : scille d'automne, scille automnale, jacinthe d'automne

Brezhoneg : louzaouenn sant Malo

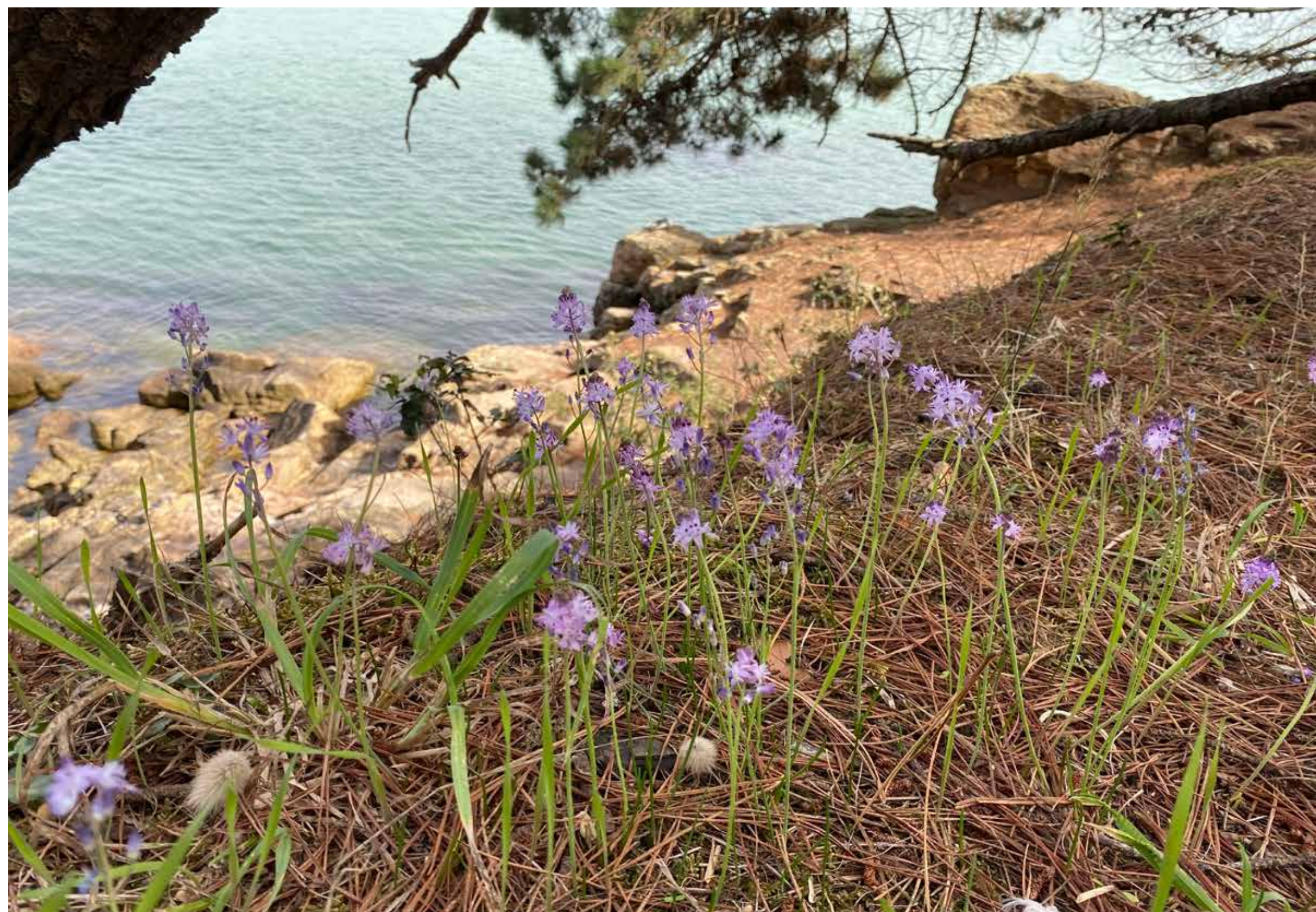
English : autumn squill

Español : escila de otoño, jacinta de otoño

BOTANIQUE

La scille d'automne est une plante vivace bulbeuse pouvant s'élever à 20 cm. Ses feuilles étroites, linéaires apparaissent après la floraison en fin d'été. Ses fleurs aux 6 pétales d'un bleu pâle à violacé, parfois teinté de rose, sont organisées en grappe. Elles donneront des capsules, trois loges, contenant chacune deux graines noires.

La scille d'automne s'installe sur les pelouses et le haut des falaises du littoral.



ETHNOBOTANIQUE

Les scilles ont été utilisées comme cardiotonique et diurétique. Irritants, les bulbes appliqués sur les abcès leur permettaient de mûrir.

Ils ont été employés comme raticide et insecticide.

La plante est proposée pour l'ornement dans les rocailles.

CHIMIE DES PRINCIPAUX CONSTITUANTS

Les scilles contiennent des hétérosides cardiotoniques toxiques.

La plante renferme des composés phénoliques, flavonoïdes (kaempférol, quercétine, catéchines...) et des saponines.

PROPRIÉTÉS PHARMACOLOGIQUES

La plante est étudiée pour ses activités anti-oxydantes, anti-inflammatoires et cytotoxiques.

TOXICITÉ

La scille d'automne est toxique.

